

# Mesures d'urgence de santé publique en cas de violence entre partenaires intimes

## CONTEXTE

L'Office of Women's Health de la Health Resources and Services Administration a demandé aux National Academies of Sciences, Engineering, and Medicine de réunir un comité pluridisciplinaire d'experts afin d'identifier les services de soins de santé essentiels pour les femmes victimes de violence entre partenaires intimes (VPI) dans des conditions stables, de déterminer les changements à apporter à cette liste en cas d'urgences de santé publique (PHE) et de définir des stratégies visant à garantir l'accès des femmes aux soins essentiels pendant les PHE. Le rapport qui en résulte, *Essential Health Care Services Addressing Intimate Partner Violence*, (Services de soins de santé essentiels pour lutter contre la violence

entre partenaires intimes - traduction libre) présente une feuille de route pour le changement.

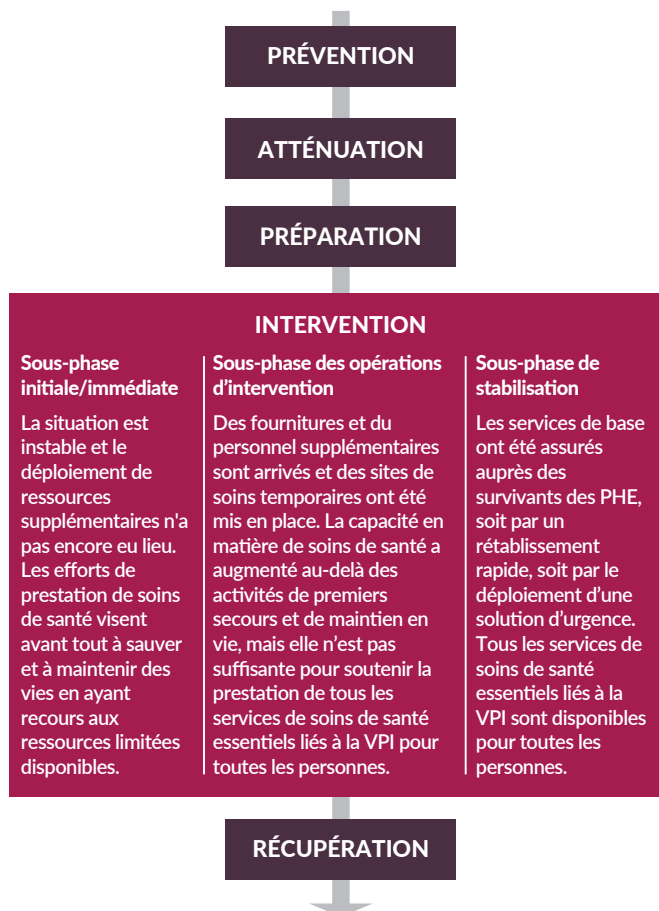
## UNE MÉTHODE PROGRESSIVE DE RÉTABLISSEMENT DES SERVICES

Le comité a défini trois sous-phases de la phase **INTERVENTION** de la gestion des urgences qui prennent en compte les obstacles à la prestation de soins générés par les PHE.

La première sous-phase de l'**INTERVENTION** donne la priorité aux services de soins de santé essentiels liés à la VPI ou aux éléments de ces services qui sont directement

liés à la protection de la sécurité des personnes, aux soins sensibles au facteur temps et aux soins ciblant les populations présentant un risque élevé de complications graves, telles que les femmes enceintes. À mesure que le personnel et les fournitures deviennent plus disponibles dans le cadre de la sous-phase des opérations d'intervention, d'autres services sont disponibles. Et au cours de la sous-phase de stabilisation, tous les services de soins de santé essentiels liés à la VPI sont disponibles.

Pour en savoir plus et accéder au rapport complet, consultez [nationalacademies.org/intimate-partner-violence](https://nationalacademies.org/intimate-partner-violence).



Services de soins de santé essentiels	PHASE DE RÉTABLISSEMENT DES SERVICES		
	Initiale	Opérations d'intervention	Stabilisation
Dépistage, enquête et éducation universelle en matière de VPI			
Planification de la sécurité			
Examens médico-légaux			
Soins médicaux d'urgence			
Traitement des blessures physiques			
Soins gynécologiques et de santé génésique, y compris l'interruption de grossesse	Urgent	Non-urgent	
Soins obstétricaux	Urgent	Non-urgent	
Visites périnatales à domicile			
Contraception et contraception d'urgence	Contraceptifs ne nécessitant pas de procédure ou de suivi immédiat	Tous les types de contraceptifs	
Dépistage et traitement des infections sexuellement transmissibles et du VIH	Traitement et dépistage rapide	Traitement et tous les dépistages	
Traitement de la toxicomanie	Atténuation des effets du sevrage	Tous les traitements	
Pharmacie/gestion des médicaments			
Soins primaires et spécialisés			
Soins de santé mentale	Urgence/Crise	Non-urgent	
Soins dentaires	Traitement d'urgence des blessures graves	Traitement d'urgence des blessures graves	
Services de soutien, y compris l'hébergement, l'assistance alimentaire et la garde d'enfants			

- Rétablir les services pour tous les patients
- Rétablir certains services pour les besoins urgents ou rétablir des services ciblés
- Ne pas rétablir les services pendant cette phase